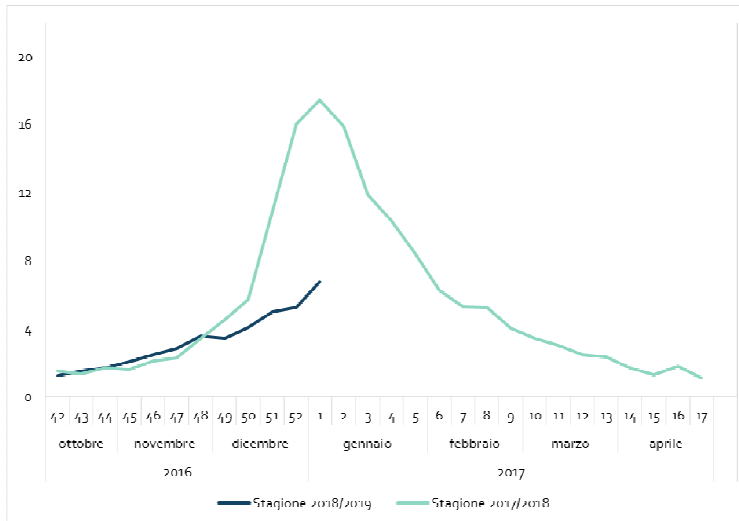


Le sindromi influenzali in Piemonte



Settimana 1 – dal 31 dicembre 2018 al 6 gennaio 2019



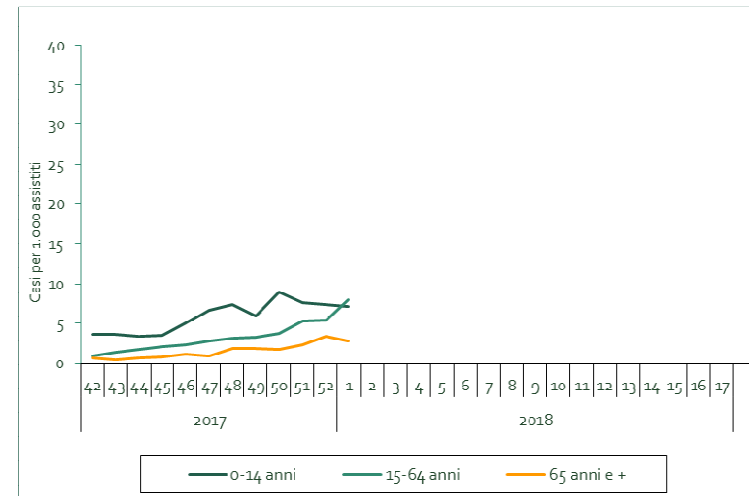
L'incidenza settimanale delle Sindromi Influenzali (ILI) in Piemonte è in aumento, con un valore di 6,8 casi per 1000 assistiti, pari a circa 30000 casi stimati.

L'intensità della stagione epidemica attuale è inferiore a quella della scorsa stagione 2017/2018 con incidenze decisamente più basse.

Anche a livello nazionale, l'incidenza è in aumento (5,3 casi per 1000 assistiti).

Il numero di casi è aumentato in tutte le fasce d'età:

- Nell'età pediatrica (0-14 anni) l'incidenza settimanale è di 7 casi per 1000 assistiti,
- Per le persone fra i 15 e i 64 anni è di 8 casi per 1000 assistiti,
- Per le persone con più di 64 anni è di 2,9 casi per 1000 assistiti.



In Piemonte sono stati isolati virus di tipo A(H1N1)pdm09 e A(H3N2).