

Le sindromi influenzali in Piemonte

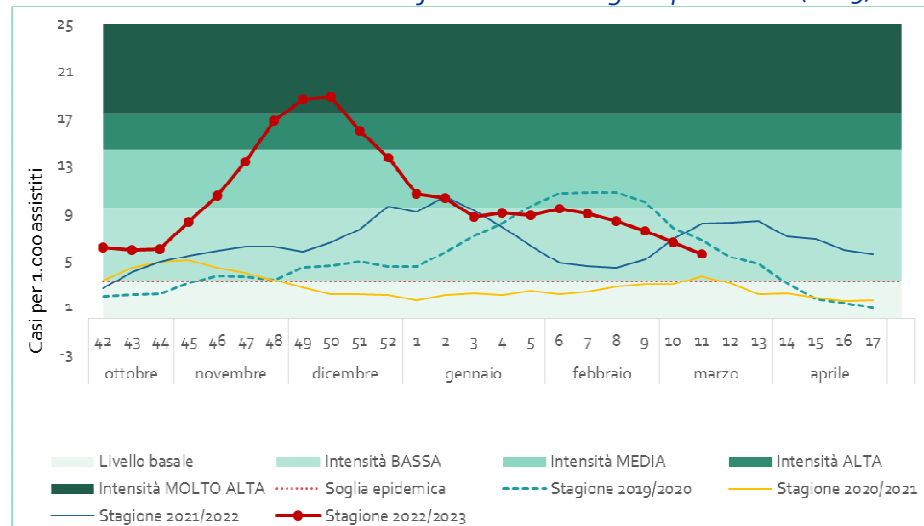
Settimana 11-2023: dal 13 al 19 marzo 2023

Continua a diminuire l'incidenza totale delle Sindromi Influenzali (ILI): nella 11a settimana è di 5,5 casi per 1000 assistiti con intensità bassa.

Il valore più alto di incidenza settimanale è stato raggiunto nella terza settimana di dicembre (19,4 casi per 1000 assistiti). La stagione epidemica è iniziata con qualche settimana d'anticipo e con valori di incidenza settimanale decisamente più alti rispetto alle 3 ultime stagioni influenzali).

Dall'inizio della stagione si stima che in Piemonte si siano ammalate circa 980mila persone.

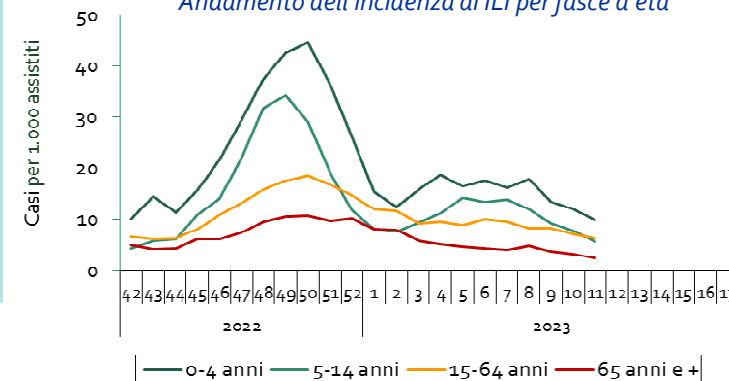
Andamento dell'incidenza totale di ILI e confronto con le stagioni precedenti (2019/2020, 2020/2021 e 2021/2022)



L'incidenza continua a diminuire in tutte le fasce d'età:

- 9,9 casi per 1000 assistiti tra 0 e 4 anni
- 5,7 casi per 1000 assistiti nella fascia 5-14 anni
- 6,2 casi per 1000 assistiti nella fascia 15-64 anni
- 2,4 casi per 1000 assistiti per le persone con più di 64 anni

Andamento dell'incidenza di ILI per fasce d'età



Le sindromi influenzali in Piemonte

Numero di casi stimati e percentuale sul totale per fasce d'età - settimana 11/2023

0-4 anni		5-14 anni	15-64 anni	65 anni e +
6%	9%		73%	12%
1400	2000		16400	2700

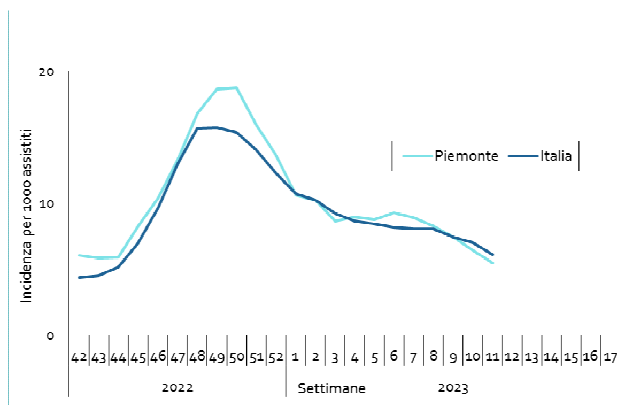
Si stima che in Piemonte si siano ammalate in questa settimana di ILI circa 22500 persone:

- 1400 nella fascia d'età 0-4 anni,
- 2000 nella fascia 5-14 anni,
- 16400 tra i 15 e i 64 anni e
- 2700 fra gli ultrasessantacinquenni

A livello nazionale, l'incidenza totale è di 6 casi per 1000 assistiti. Nei bambini con meno di 5 anni l'incidenza è di 18,9 casi per 1000 assistiti, nei bambini tra i 5 e i 14 anni è di 8,6 casi per 1000 assistiti. Fra i 15 e i 64 anni si rilevano 5,6 casi per 1000 assistiti e negli ultrasessantacinquenni 2,5 casi per 1000 assistiti.



Rapporto Epidemiologico Influnet
Settimana 11- 2023



L'andamento della curva epidemica del Piemonte è sovrapponibile a quello nazionale per tutta la stagione. Nell'11a settimana, solo l'Abruzzo supera i 10 casi per 1000 assistiti mentre tutte le altre regioni sono rientrate nei valori di bassa intensità e Valle d'Aosta e Trentino sotto i livelli basali.

In Piemonte prevalgono i virus di tipo A(H1N1) e A (H3N2), B (lineage Victoria) ma sono stati isolati altri virus respiratori come Coronavirus COVID-19, Virus Respiratorio Sinciziale, Adenovirus, Rhinovirus, virus Parainfluenzale, Metapneumovirus (Sorveglianza Virologica Influnet).



Servizio di riferimento Regionale di Epidemiologia per la sorveglianza, la prevenzione e il controllo delle Malattie Infettive

La sorveglianza delle Sindromi Influenzali Influnet (stagione 2022/2023) è iniziata il 17 ottobre. A partire dalla stagione 2020/2021, i medici sentinella segnalano anche i sospetti di COVID-19, compresi nella definizione di caso. Per il Piemonte partecipano 85 MMG e PLS.