

Le sindromi influenzali in Piemonte

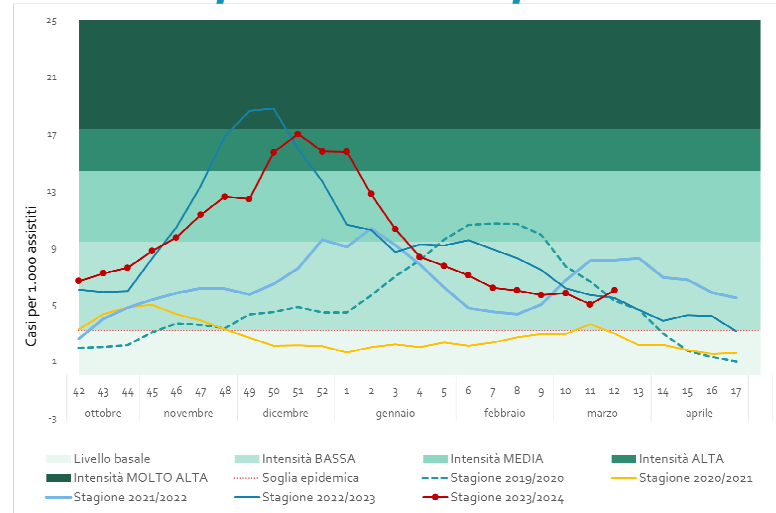
Settimana 12-2024: dal 18 al 24 marzo 2024

L'incidenza totale delle Sindromi Influenzali (ILI) è in lieve aumento nella dodicesima settimana del 2024: 6,1 casi per 1000 assistiti.

Anche in questa settimana, l'intensità è bassa.

Il valore più alto di incidenza settimanale è stato raggiunto nella terza settimana di dicembre (17,2 casi per 1000 assistiti).

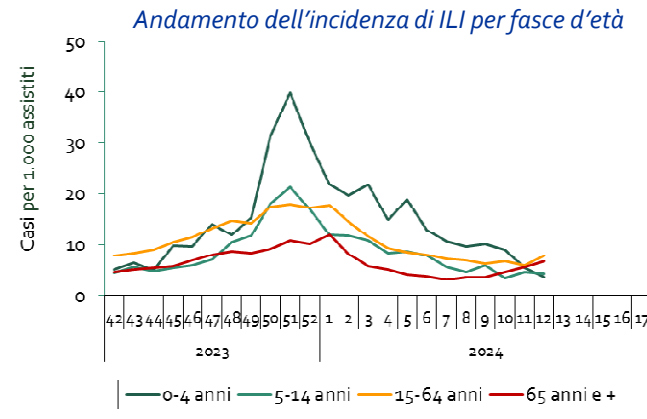
La stagione epidemica è iniziata con qualche settimana d'anticipo e con valori di incidenza settimanale più alti rispetto alle stagioni precedenti al 2022/2023.



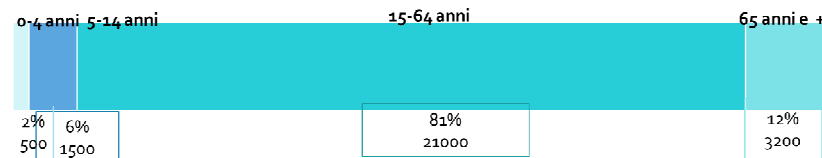
L'incidenza è in diminuzione nell'età pediatrica (3,7 casi per 1000 assistiti per i bambini sotto i 5 anni e 4,3 casi per 1000 assistiti nei bambini tra i 5 e i 14 anni, in leggero aumento nell'età adulta (8 casi per 1000 assistiti) e stabile nelle persone con più di 64 anni (3) casi per 1000 assistiti.

Si stima che in Piemonte si siano ammalate di ILI circa 26000 persone in questa settimana (500 nella fascia d'età 0-4 anni, 1500 nella fascia 5-14 anni, 21000 tra i 15 e i 64 anni e circa 3000 ultrasessantacinquenni) e circa 950mila persone dall'inizio della stagione.

Andamento dell'incidenza totale di ILI e confronto con le stagioni precedenti (2019/2020, 2020/2021, 2021/2022, 2022/2023)



Numero di casi stimati e percentuale sul totale dei casi per fasce d'età - settimana 12/2024



Le sindromi influenzali in Piemonte

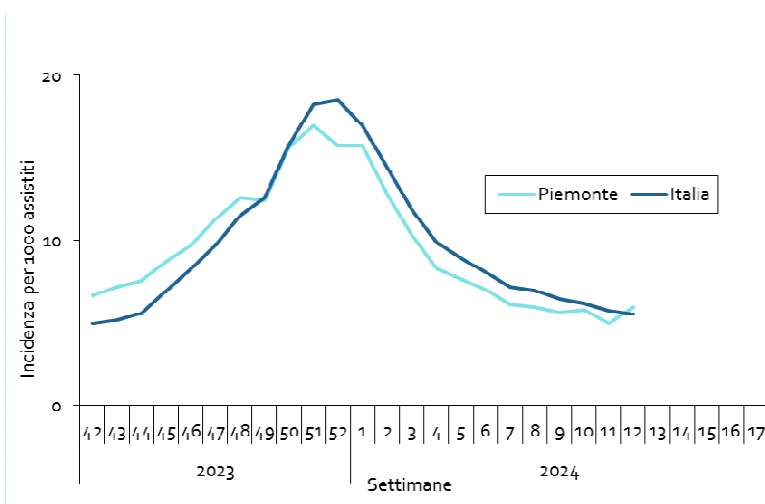
Settimana 12-2024: dal 18 al 24 marzo 2024

A livello nazionale, l'incidenza totale è stabile rispetto alla settimana precedente (5,6 casi per 1000 assistiti) in tutte le fasce d'età:

- 16,5 casi per 1000 assistiti per i bambini con meno di 5 anni,
- 7,4 casi per 1000 assistiti nella fascia 5-14 anni,
- 5,3 casi per 1000 assistiti nella fascia 15-64 anni
- 2,5 casi per 1000 assistiti per le persone con 65 anni e più.



Rapporto Epidemiologico Influnet
Settimana 12 - 2024



L'andamento della curva epidemica del Piemonte continua ad essere sovrapponibile a quello nazionale.

Tutte le regioni presentano valori di intensità bassi ad esclusione della PA Trento, del Veneto, della Puglia e della Basilicata con valori al di sotto della soglia epidemica.

In Piemonte sono stati isolati i virus dell'Influenza di tipo A (H1N1_(pdm2009) e non ancora tipizzati, H3N3) e di tipo B, Coronavirus COVID-19 e anche Virus Respiratorio Sinciziale, Adenovirus, Rhinovirus, virus Parainfluenzale, Metapneumovirus (sorveglianza virologica RespiVirNet).

La sorveglianza delle Sindromi Influenzali RespiVirNet (stagione 2023/2024) è iniziata il 16 ottobre.

I medici sentinella segnalano tutti i casi di sindrome similinfluenzale compresi nella definizione di caso (infezioni causate da virus influenzali e parainfluenzali, COVID-19, virus respiratorio sinciziale, ecc).

Per il Piemonte partecipano 88 MMG e PLS.



Servizio di riferimento Regionale di Epidemiologia per la sorveglianza,
la prevenzione e il controllo delle Malattie Infettive