

Le sindromi influenzali in Piemonte

Settimana 16-2022: dall'18 al 24 aprile

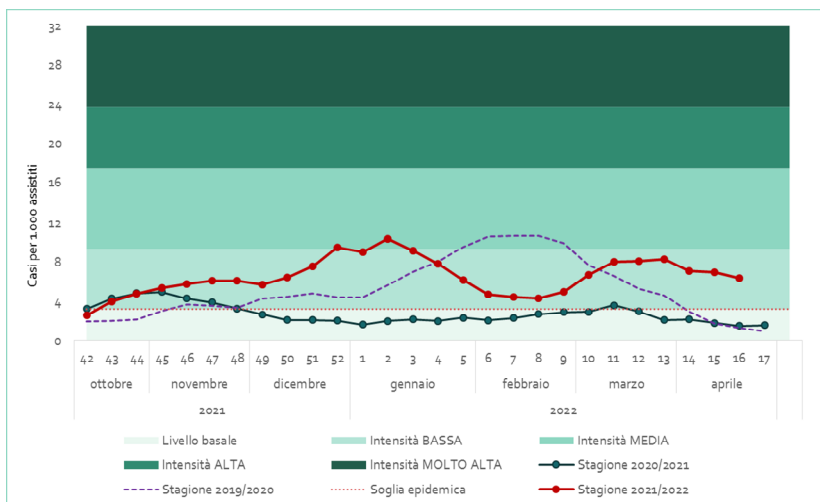
Sono in diminuzione i casi stimati di sindrome influenzale dopo il secondo picco stagionale che ha dato alla curva epidemica un andamento anomalo rispetto a tutte le stagioni precedenti: l'incidenza totale di ILI stimata nella settimana è di 6 casi per 1000 assistiti.

La diminuzione riguarda tutte le fasce d'età:

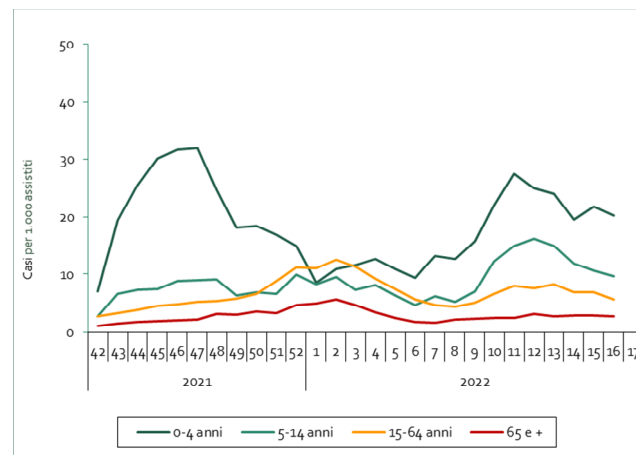
- nell'età pediatrica (0-14 anni) sono stati stimati 12,9 casi per 1000 assistiti e in particolare 17 casi per 1000 assistiti per i bambini fra 0 e 4 anni e 8 casi per 1000 assistiti nella fascia tra i 5 e i 14 anni
- nella fascia d'età 15-64 anni la stima è di 6 casi per 1000 assistiti
- negli ultrasessantacinquenni (2,9 casi per 1000 assistiti).

Si stima che si siano ammalate di ILI circa 30000 persone in Piemonte in questa settimana.

In Piemonte sono stati isolati virus influenzali di tipo A e in particolare A:(H3N2).



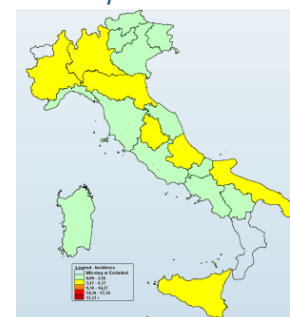
Andamento dell'incidenza totale di ILI e confronto con le stagioni precedenti (2019/2020 e 2020/2021)



Andamento dell'incidenza di ILI per fasce d'età

A livello nazionale si osserva una diminuzione dell'incidenza di sindromi influenzali (3,7 casi per 1000 assistiti) con 7 regioni ancora al di sopra della soglia basale. Sono in diminuzione anche gli isolamenti nei campioni analizzati a livello nazionale in questa settimana.

La sorveglianza delle Sindromi Influenzali Influnet (stagione 2021/2022) è iniziata il 18 ottobre. A partire dalla stagione scorsa, i medici sentinella segnalano anche i sospetti di COVID-19, compresi nella definizione di caso. Per il Piemonte partecipano 70 MMG e PLS.



Rapporto Epidemiologico Influnet Settimana 16 - 2022