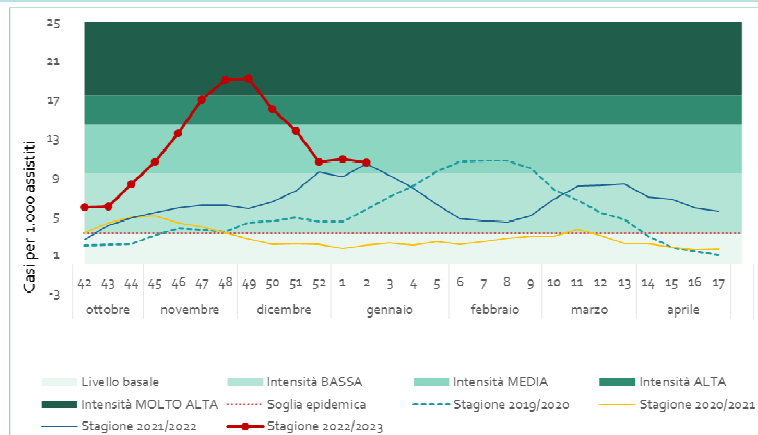


Le sindromi influenzali in Piemonte

Settimana 2-2023: dal 9 al 15 gennaio 2023

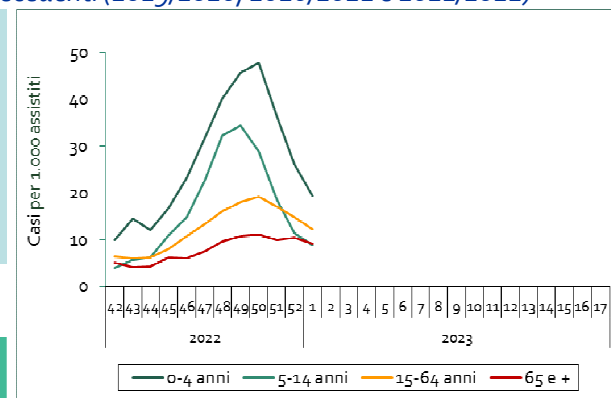
Nella seconda settimana del 2023 l'incidenza totale di Sindromi Influenzali (ILI) rimane stabile con 11 casi per 1000 assistiti e l'intensità della stagione rimane *media*.

La stagione epidemica è iniziata con qualche settimana d'anticipo e con valori di incidenza settimanale decisamente più alti rispetto alle 3 ultime stagioni. Il valore più alto di incidenza settimanale è stato raggiunto nella terza settimana di dicembre (19,4 casi per 1000 assistiti).



Andamento dell'incidenza totale di ILI e confronto con le stagioni precedenti (2019/2020, 2020/2021 e 2021/2022)

L'incidenza diminuisce nell'età adulta e nelle persone con più di 64 anni: rispettivamente 13 e 10 casi per 1000 assistiti, mentre aumenta nell'età pediatrica (11,6 casi per 1000 assistiti) e in particolare 13 casi per 1000 assistiti nella fascia 0-4 anni e 6,7 casi per 1000 assistiti nella fascia 5-14 anni.



Numero di casi e percentuale sul totale per fasce d'età - settimana 51

0-4 anni	5-14 anni	15-64 anni	65 anni e +
4,2%	5,8%	69%	21%
2000	2500	32000	10000

Andamento dell'incidenza di ILI per fasce d'età

Si stima che in Piemonte si siano ammalate di ILI circa 46000 persone in questa settimana (meno di 2000 nella fascia d'età 0-4 anni, 2500 nella fascia 5-14 anni, 32000 tra i 15 e i 64 anni e meno di 10000 per gli ultrasessantacinquenni), con meno di 65000 persone che si sono ammalate dall'inizio della stagione.

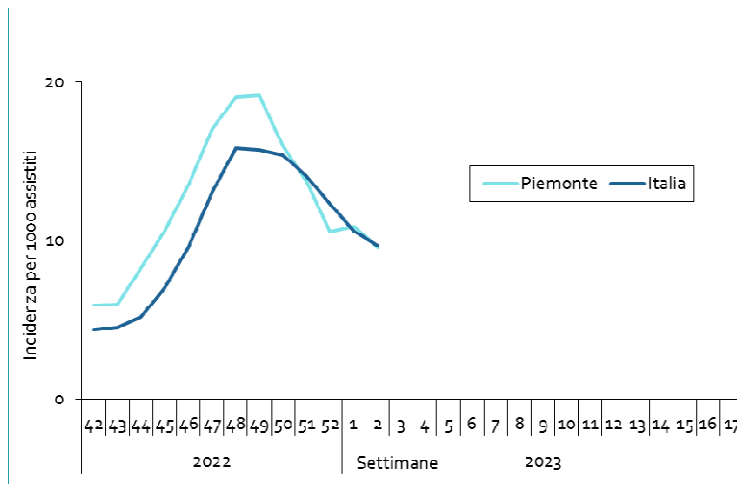
Le sindromi influenzali in Piemonte

Settimana 1: dal 9 al 15 gennaio 2023

A livello nazionale, prosegue la diminuzione dell'incidenza totale (9,6 casi per 1000 assistiti) e in tutte le fasce d'età: 20,7 casi per 1000 assistiti per i bambini con meno di 5 anni, 9,6 casi per 1000 assistiti nella fascia 5-14 anni, di 9,8 nella fascia 15-64 anni e di 6,1 casi per 1000 assistiti per le persone con 65 anni e più.



Rapporto Epidemiologico Influnet
Settimana 2- 2023



L'andamento della curva epidemica del Piemonte è sovrapponibile a quello nazionale. Solo l'Abruzzo supera la soglia di massima intensità mentre tutte le altre regioni partecipanti presentano valori di intensità media o bassa. sovrapponibile

In Piemonte sono stati isolati i virus dell'Influenza di tipo A (H₃N₂, H₁N₁ (pdm2009) e non ancora tipizzati), Coronavirus COVID-19 e anche Virus Respiratorio Sinciziale, Adenovirus, Rhinovirus, virus Parainfluenzale (sorveglianza virologica Influnet).

La sorveglianza delle Sindromi Influenzali Influnet (stagione 2022/2023) è iniziata il 17 ottobre. A partire dalla stagione 2020/2021, i medici sentinella segnalano anche i sospetti di COVID-19, compresi nella definizione di caso. Per il Piemonte partecipano 85 MMG e PLS. Sono in corso le campagne di vaccinazione antinfluenzale 2022/2023 e la campagna vaccinale anti COVID-19.



Servizio di riferimento Regionale di Epidemiologia per la sorveglianza,
la prevenzione e il controllo delle Malattie infettive