

Le sindromi influenzali in Piemonte

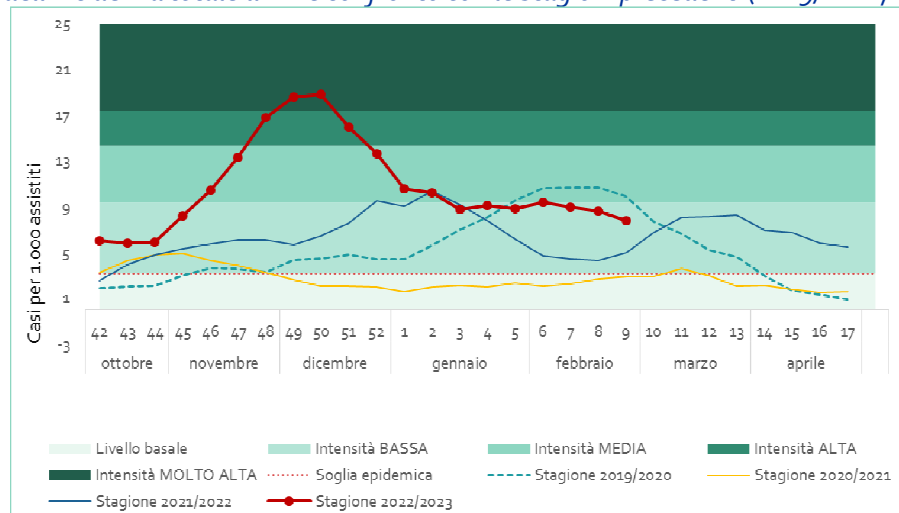
Settimana 9-2023: dal 27 febbraio al 5 marzo 2023

Continua a diminuire l'incidenza totale delle Sindromi Influenzali (ILI): nella 9a settimana è di 7,9 casi per 1000 assistiti con intensità bassa.

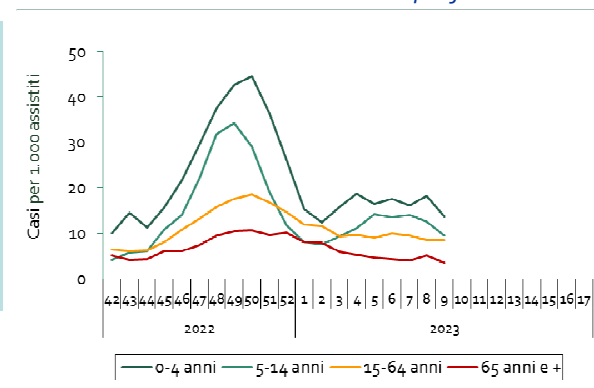
Il valore più alto di incidenza settimanale è stato raggiunto nella terza settimana di dicembre (19,4 casi per 1000 assistiti). La stagione epidemica è iniziata con qualche settimana d'anticipo e con valori di incidenza settimanale decisamente più alti rispetto alle 3 ultime stagioni influenzali).

Dall'inizio della stagione si stima che in Piemonte si siano ammalate circa 925mila persone.

Andamento dell'incidenza totale di ILI e confronto con le stagioni precedenti (2019/2020, 2020/2021 e 2021/2022)



Andamento dell'incidenza di ILI per fasce d'età



L'incidenza è in diminuzione

- nella fascia 0-4 anni con 13,7 casi per 1000 assistiti
 - nella fascia 5-14 anni con 9 casi per 1000 assistiti
 - per le persone con più di 64 anni con 3,4 casi per 1000 assistiti
- ed è stabile nella fascia 15-64 anni con 8,9 casi per 1000 assistiti

Le sindromi influenzali in Piemonte

Numero di casi stimati e percentuale sul totale per fasce d'età - settimana 9/2023

0-4 anni		5-14 anni		15-64 anni		65 anni e +	
6%	2000	11%	3450	71%	22600	12%	4000

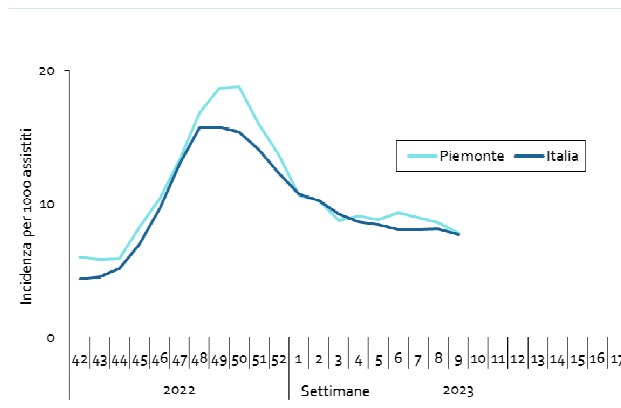
Si stima che in Piemonte si siano ammalate di ILI quasi 32000 persone in questa settimana:

- 2000 nella fascia d'età 0-4 anni,
- 3450 nella fascia 5-14 anni,
- 22500 tra i 15 e i 64 anni e
- 4000 fra gli ultrasessantacinquenni

A livello nazionale, l'incidenza totale è di 7,7 casi per 1000 assistiti. Nei bambini con meno di 5 anni l'incidenza è di 21,5 casi per 1000 assistiti, nei bambini tra i 5 e i 14 anni è di 10,6 casi per 1000 assistiti. Fra i 15 e i 64 anni si rilevano 7,3 casi per 1000 assistiti e negli ultrasessantacinquenni 3,4 casi per 1000 assistiti.



Rapporto Epidemiologico Influnet
Settimana 9- 2023



L'andamento della curva epidemica del Piemonte è sovrapponibile a quello nazionale. Toscana, Marche e Abruzzo superano i 10 casi per 1000 assistiti mentre tutte le altre regioni sono rientrate sotto al livello basale.

In Piemonte prevalgono i virus di tipo A(H1) e B ma sono stati altri virus dell'Influenza di tipo A (H3N2), Coronavirus COVID-19, Virus Respiratorio Sinciziale, Adenovirus, Rhinovirus, virus Parainfluenzale, Metapneumovirus (Sorveglianza Virologica Influnet).



Servizio di riferimento Regionale di Epidemiologia per la sorveglianza, la prevenzione e il controllo delle Malattie Infettive

La sorveglianza delle Sindromi Influenzali Influnet (stagione 2022/2023) è iniziata il 17 ottobre. A partire dalla stagione 2020/2021, i medici sentinella segnalano anche i sospetti di COVID-19, compresi nella definizione di caso. Per il Piemonte partecipano 85 MMG e PLS.