

## COME DIFENDERSI NELLE AREE A RISCHIO

### PREVENIRE LO SVILUPPO DI ZANZARE ADULTE

#### in casa

almeno una volta a settimana  
eliminare raccolte d'acqua dai  
contenitori domestici



#### in orti e giardini, e in città

trattare tombini, pozzetti e  
caditoie con prodotti larvicidi



immettere pesci, predatori delle  
larve, nelle vasche ornamentali



coprire contenitori raccolta acqua  
e riporre rovesciati innaffiatoi e secchi



### RIDURRE IL CONTATTO CON LE ZANZARE

installare zanzariere nelle abitazioni



usare repellenti specifici da esterno,  
interno e per il corpo

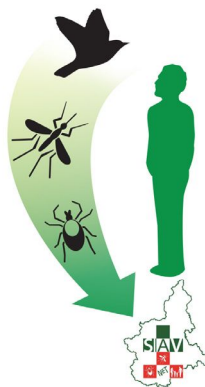


evitare l'uso di cosmetici e  
indossare abbigliamento idoneo  
quando si è all'esterno  
(abiti lunghi, il bianco allontana,  
nero e rosso attraggono)



ISTITUTO ZOOPROFILATTICO SPERIMENTALE  
DEL PIEMONTE, LIGURIA E VALLE D'AOSTA

Via Bologna, 148 - 10154 Torino  
mail [oss.epidemiologico@izsto.it](mailto:oss.epidemiologico@izsto.it)  
[cea@izsto.it](mailto:cea@izsto.it)



### PROGETTO SIAV-NET

“Sorveglianza integrata sugli  
artropodi potenziali vettori di  
malattia: creazione di una rete  
informativa al servizio della  
salute pubblica in Piemonte”

### DI COSA SI TRATTA

L'infestazione ambientale da zecche e zanzare crea un  
doppio problema: di “fastidio” e sanitario, per la capacità di  
numerose specie di trasmettere malattie. Grazie al sostegno  
della Compagnia di San Paolo è stato possibile integrare le  
attività avviate in Piemonte per la sorveglianza dei vettori e  
delle patologie trasmesse in

#### un network operativo regionale

### OBIETTIVI

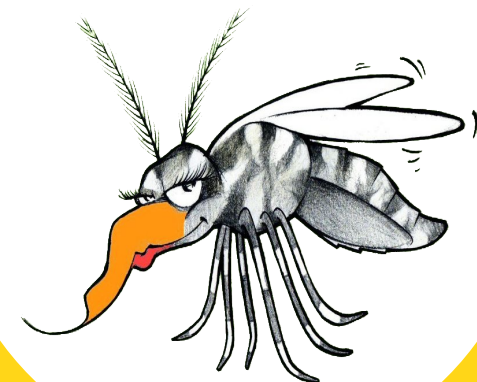
- > Integrazione e coordinamento attività
- > Definizione flussi informativi in caso di malattia
- > Rilevazione dei casi e gestione delle positività  
(entomologica, veterinaria, umana)
- > Informazione e divulgazione



# IZSTO

Istituto Zooprofilattico  
Sperimentale del Piemonte  
Liguria e Valle d'Aosta

## ZANZARE



### PROGETTO SIAV-NET

sostenuto da



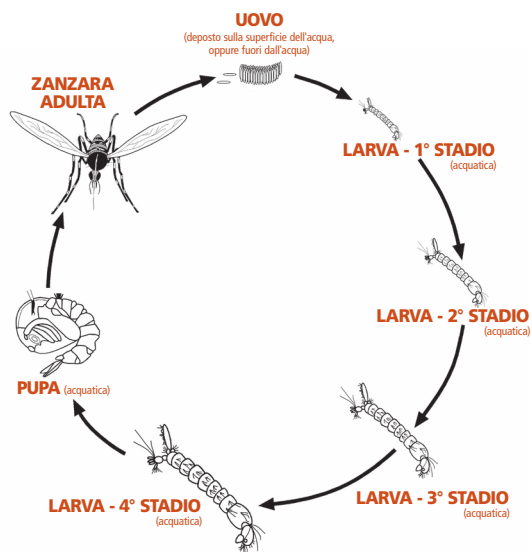
[www.izsto.it](http://www.izsto.it)



[www.facebook.com/izsto](http://www.facebook.com/izsto)



[www.vimeo.com/izsto](http://www.vimeo.com/izsto)



## CHE COSA SONO LE ZANZARE?

Le zanzare sono insetti dell'ordine dei ditteri. Le femmine adulte si nutrono di sangue che serve per la maturazione delle uova. Possono trasmettere malattie all'uomo e agli animali.

## PRINCIPALI SPECIE DIFFUSE IN PIEMONTE

specie	nome comune	habitat ideale	attività	malattie che possono trasmettere
<i>Culex pipiens</i> 	zanzara comune	Ampia diffusione. Uova deposte in raccolte d'acqua ricche di sostanza organica.	Le femmine pungono di notte	West Nile Disease
<i>Aedes albopictus</i> 	zanzara tigre zanzara nera con striature bianche sul corpo	Originaria del sud-est asiatico. Si trova soprattutto in ambito urbano. Uova deposte in ristagni artificiali	Le femmine pungono di giorno. Sono molto aggressive	Dengue e Chikungunya
<i>Ochlerotatus caspius</i> 	zanzara di risaia	Diffusa nelle risaie e nelle paludi salmastre. Uova deposte sul terreno umido, si schiudono solo dopo sommersione	Le femmine pungono giorno e notte, soprattutto all'aperto.	Al momento non sono segnalati particolari rischi sanitari
<i>Anopheles maculipennis s.l.</i> 	anofele	Zanzara rurale. Uova deposte in acque aperte, pulite, ricche di vegetazione	Le femmine pungono di preferenza all'aperto	Erano i vettori di malaria in Italia

## PRINCIPALI MALATTIE TRASMESSE DA ZANZARE

**West Nile Disease** Malattia infettiva virale che può colpire **uccelli, cavalli e uomo**. La maggior parte dei casi è asintomatica o simil-influenzale; raramente da sintomi nervosi. Diagnosticata in Piemonte per la prima volta in provincia di Alessandria a settembre 2014 in zanzare e in un cavallo clinicamente sano



**Usutu** Malattia infettiva virale. Colpisce uccelli. Può infettare l'**uomo**, determinando una forma nervosa in caso di immunodepressione

**Dengue** Malattia infettiva virale, colpisce l'**uomo** con una forma febbrile, che a volte può complicarsi con fenomeni emorragici anche mortali. Negli ultimi anni in Piemonte sono stati notificati solo casi di importazione

**Chikungunya** Malattia infettiva virale, colpisce l'**uomo** con febbre alta, dolori articolari e muscolari. Generalmente ha decorso benigno, ma i dolori possono persistere a lungo. Negli ultimi anni in Piemonte sono stati notificati solo casi di importazione

**Malaria** Malattia infettiva causata da un protozoo, il Plasmodio. Colpisce l'**uomo** con febbre, mal di testa, dolori muscolari. È scomparsa dal nostro Paese a partire dagli anni '50. Negli ultimi anni in Piemonte sono stati notificati solo casi di importazione